

www.hoechsmann.info

Author X5

Author X5 Evo



Wenn Sie Flexibilität auf 360° suchen...

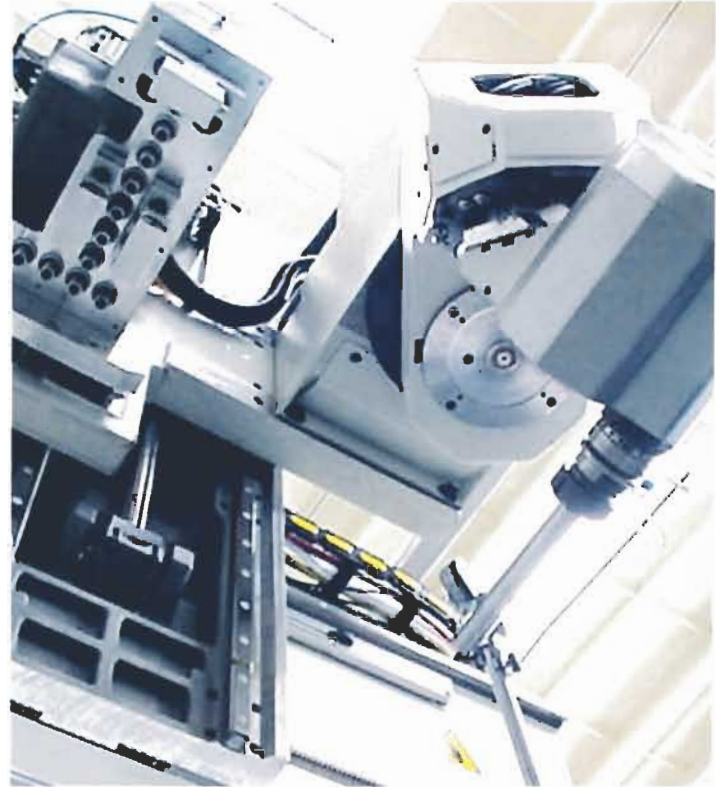
X5 ist ein flüssig gekühltes, kompaktes Fräsaggregat mit 5 Achsen mit einer Leistung von 11 kW und einem Bohrkopf mit 11/12 unabhängigen vertikalen Spindeln, 4 horizontalen auf X und 2/4 horizontalen Spindeln auf Y.

Die wichtigsten Vorteile des universellen Fräsaggregats sind die Möglichkeit, in einem Mindestabstand von 35 mm vom Arbeitstisch zu arbeiten (das einzige in seiner Klasse) und die Beibehaltung der Rotationsmitte des Aggregats immer an der Spitze des verwendeten Werkzeugs.

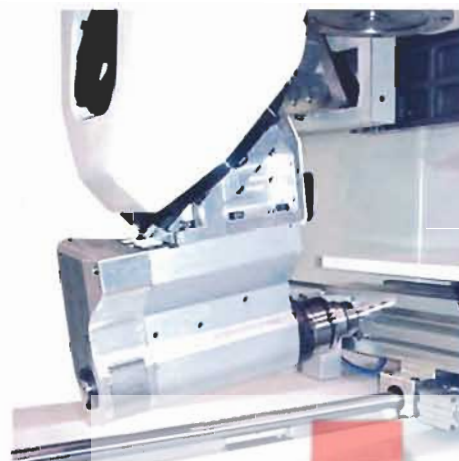
All dies wird bei kompakter Größe des Oberfräsaggregats und bei außergewöhnlichen Leistungen, was die Kraft und die Arbeitsbereiche angeht, erreicht.

Dieses Konzept der Flexibilität geht weit über die aktuellen Konfigurationen der konventionellen Bearbeitungszentren hinaus und öffnet den Herstellern von Möbeln, die sich rasch an die Anforderungen der Kunden anpassen müssen, neue Horizonte.

X5 verringert die Zeiten zur Ausführung der Bearbeitungen gegenüber den traditionellen Lösungen noch mehr und vermeidet unnötige Werkzeugwechsel, da keine Notwendigkeit zur Verwendung von besonderen Aggregaten für spezielle Bearbeitungen mehr besteht.



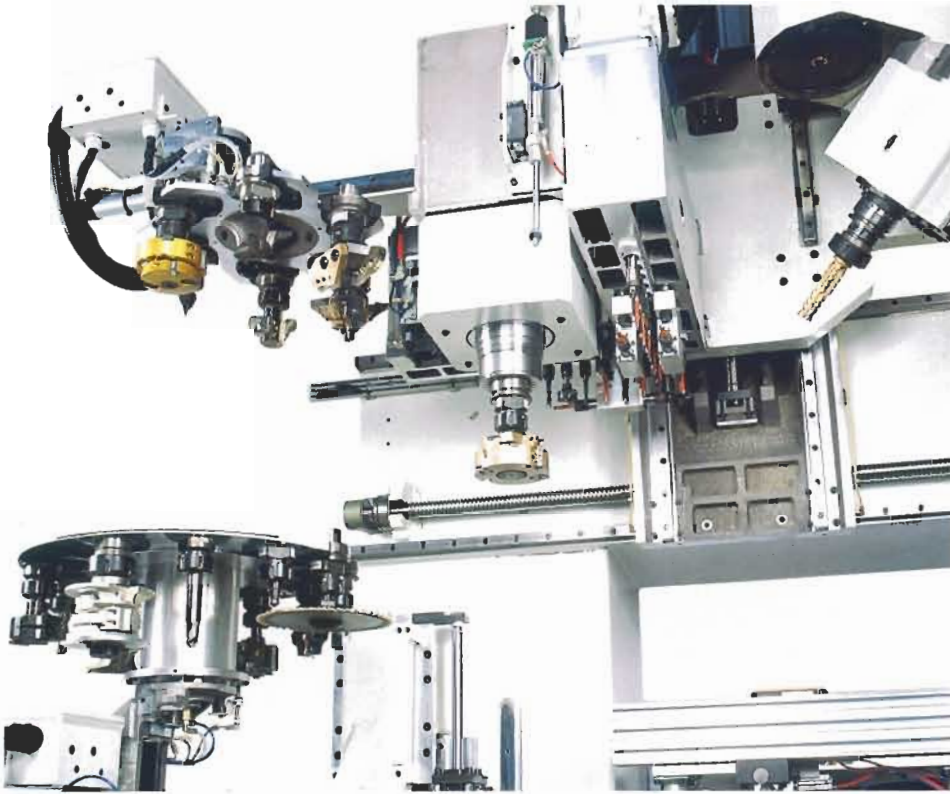
Für all diejenigen, die eine sehr hohe Anzahl an Werkzeugen verwenden, stellt das Tool Room mit 12 Werkzeugen, das direkt auf den beweglichen Ständer auf der X-Achse montiert wird, immer alles Nötige für Bearbeitungen, die unterschiedliche Profile verlangen, zur Verfügung.



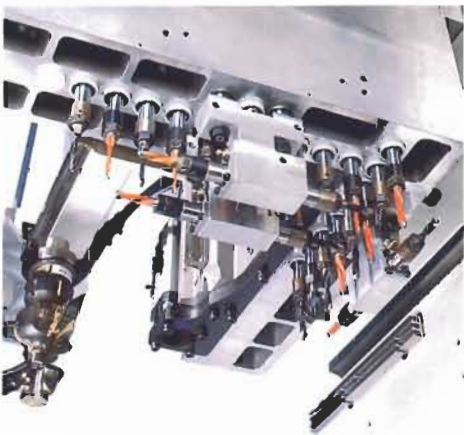
Das Aggregat X5 kann auf der X/Y-Eben um 640° und um 270° im Raum rotieren, um Bohrungen, Schnitte und Fräsungen bis zu 10° unter der rechtwinkligen Ebene des bearbeiteten Werkstücks zu ermöglichen.



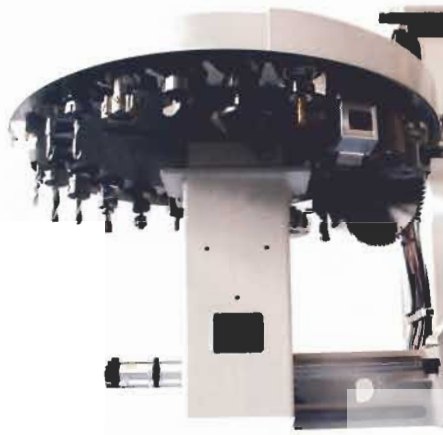
Wenn Sie
immer das Beste wollen...



Die **Morbidelli X5 Evolution** ist die logische Weiterentwicklung einer Maschine, die bereits an sich vollständig und zuverlässig ist. Diese neue Maschine erfüllt die Anforderungen einer Kundschaft, die außer einer uneingeschränkten Flexibilität eine noch größere Anzahl **von Werkzeugplätzen in der Maschine verlangt**, sowohl für **das Bohren**, als auch **für die Fräsarbeiten**. Der **Arbeitsbereich in der Y-Achse beträgt 1.780 mm** und macht diese Maschine zur idealen Lösung für alle Bearbeitungen, von Büromöbeln bis hin zum anspruchsvollen individuellen Innenausbau nach Maß.



Die leistungsstarke Bohreinheit mit **18 oder 30 Vertikalspindeln und 8 Horizontalspindeln** stellt auch die anspruchsvollsten Kunden zufrieden. Der gesamte Bohrbestückung ist ständig abrufbereit, sodass unterschiedlichste Werkstücke in ausgesprochen kurzen Zeiten produziert werden können.



Manuelle Eingriffe zum Auswechseln der Werkzeuge in der Maschine beim Produktionswechsel sind nun endgültig überflüssig dank des neuen **Tool-Room mit 24 Werkzeugplätzen**, die sich für den Einsatz bei komplexen Fräsarbeiten optimal eignet. Zwei Fräsaggregate können die Werkzeuge **automatisch** aus dem gleichen Tool-Room **entnehmen**, wodurch die **Werkzeugwechselzeiten reduziert und optimiert werden**.



Der Vorteil **einer zweiten Fräseinheit mit 7,5/11 kW**, die die Werkzeuge aus einem eigenen **RAPID-Magazin mit 6 Plätzen** einwechseln kann, während die Haupteinheit andere Bearbeitungen ausführt, führt zu einer beträchtlichen Reduzierung der Stillstand- bzw. Rüstzeiten sowie zu einer noch **schnelleren Amortisation**.



Wenn Sie eine einfache NC-Steuerung und eine sofortige Programmierung wünschen.....

Die Morbidelli Bearbeitungszentren sind mit einer neu entwickelten NC-Steuerung und mit einer Schnittstelle ausgestattet, die ein **Personal Computer** ist.



Diese Lösung sichert dem Bediener eine **unvergleichlichen Grad an Vertrautheit und einen Anwendungskomfort ohnegleichen, wodurch seine Aufgabe und die Anwendung der Maschine erleichtert werden.**

Die Morbidelli Software arbeitet in einer **Windows Umgebung** für eine **einfache und wirkungsvolle Programmierung.**

Die Software wurde unter Berücksichtigung der Bedürfnisse und Anforderungen der Person entwickelt, die programmieren muss, egal, ob dies nun ein **erfahrener Bediener** ist oder jemand, der zum ersten Mal mit einem **Bearbeitungszentrum** arbeitet. Die **grafischen Hilfen** ermöglichen es, auch intuitiv mit der Programmierung zu beginnen, ohne tiefere Kenntnisse von Computern zu haben; gleichzeitig haben auch diejenigen, die bereits erfahrener sind, etwas Vertrautes vor sich; es sind keine zusätzlichen Anstrengungen nötig, um neue Systeme zu lernen, und man kann sofort alle der vielen Möglichkeiten einschätzen.

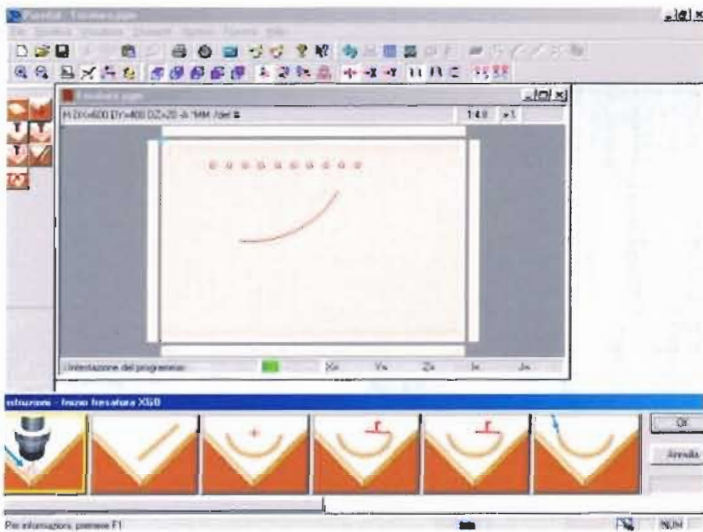
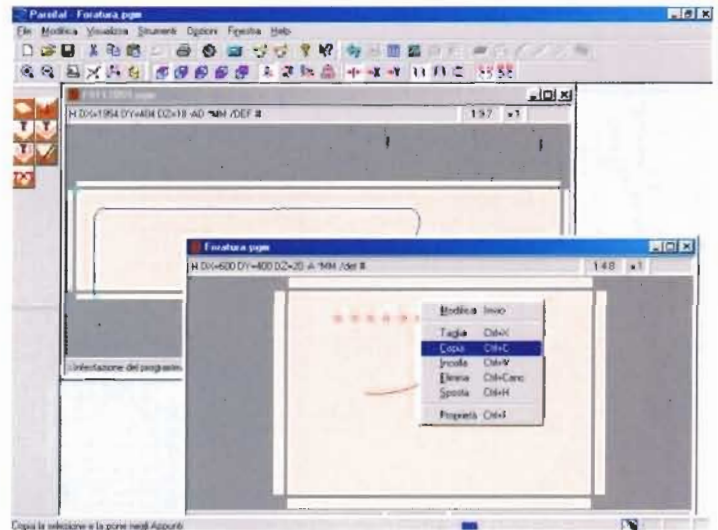
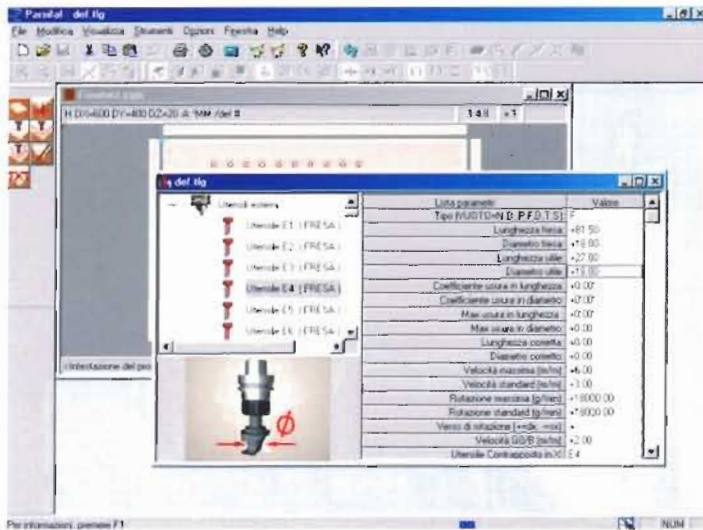
Teleservice zur Fernwartung

Haupteigenschaften der Hardware (PC)

- Prozessor Pentium (min. 2.0 GHz)
- Farbmonitor 15"
- Tastatur und Maus
- Harddisk (min. 40 GB)
- Laufwerk Diskette 3"1/2 (1,44 Mb)
- Laufwerk CD-ROM (min. 48x)
- RAM-Speicher (min. 256 MB)
- 2 serielle Schnittstellen, 1 parallele Schnittstelle, 4 USB Schnittstelle (zum Anschluss jeder Art von externem Gerät: Barcodepistole, Modem, Drucker, Scanner usw.)
- Netzwerkkarte (Opt.), Audiokarte (Opt.).



Author X5 · Author X5 Evo



Haupteigenschaften Software

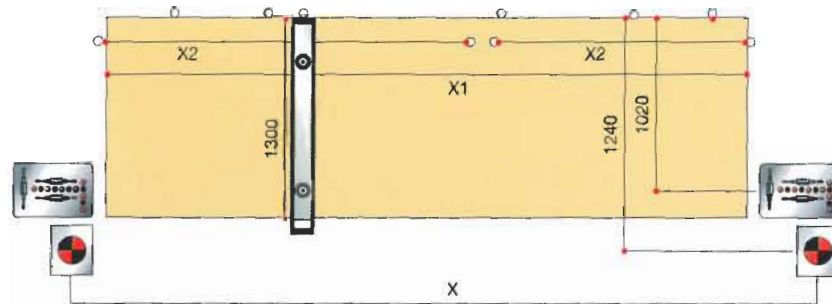
- Betriebsumgebung **Windows** mit Funktionen wie: Kopieren, Einsetzen, Ändern, Löschen, Eigenschaften, Pull-down-Menü, Schnellmenü mit rechter Maustaste, multiples öffnen mehrerer Fenster usw.;
- Steuerung der Werkzeugbestückung mit **Anzeige des Werkzeugs** und grafischen Hilfen zur Vermeidung von Dateneingabefehlern;
- Direkter **DXF - Import**;
- **Bohr- und Fräsoptimierung; Grafische Hilfen**; zum vereinfachen der Bohr- und Fräsbefehle
- **Grafische Anzeige des zu bearbeitenden Werkstücks**, um eine schnelle Kontrolle des Programmresultates durchführen zu können;
- **Parameterprogrammierung**, um das Programm der Plattengröße anzupassen ohne ein neues Programm zu schreiben; Erstellung von **Makros** in wenigen Minuten;
- **Erstellung von Programmblöcken**, die in andere Programme kopiert werden;
- **Selbstdiagnose und Anzeige eventueller Fehler** mit **Online-Benutzerhandbuch** zum einfachen Verständnis und zur Lösung der Fehler;
- **Grafische Hilfe beim Positionieren der Vakuumsauger**;
- Programmausführung mit Barcode. Arbeitsbereich



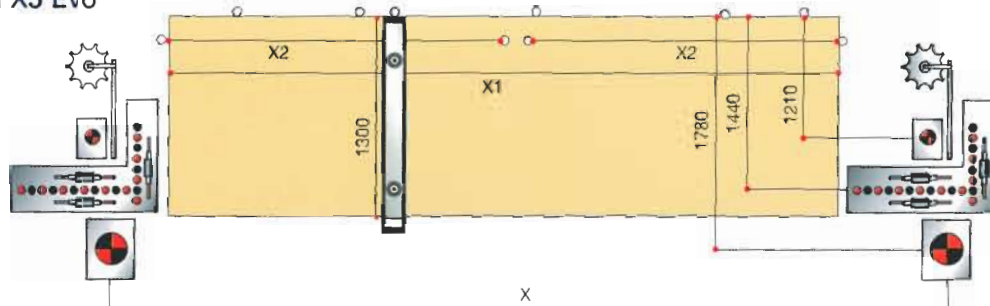
Arbeitsbereich

	Author X5-30	Author X5-32	Author X5-36	Author X5-44	Author X5-55	Author X5-67
X (mm)	3470	3870	4255	4940	6170	7380
X1 (mm)	3050	3200	3660	4400	5500	6700
X2 (mm)	1455	1530	1760	2130	2680	3280

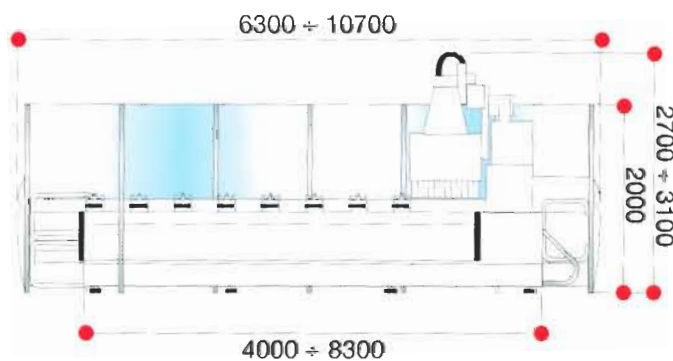
Arbeitsbereich X5



Arbeitsbereich X5 Evo



Raumbedarfsmaße



Technische Angaben

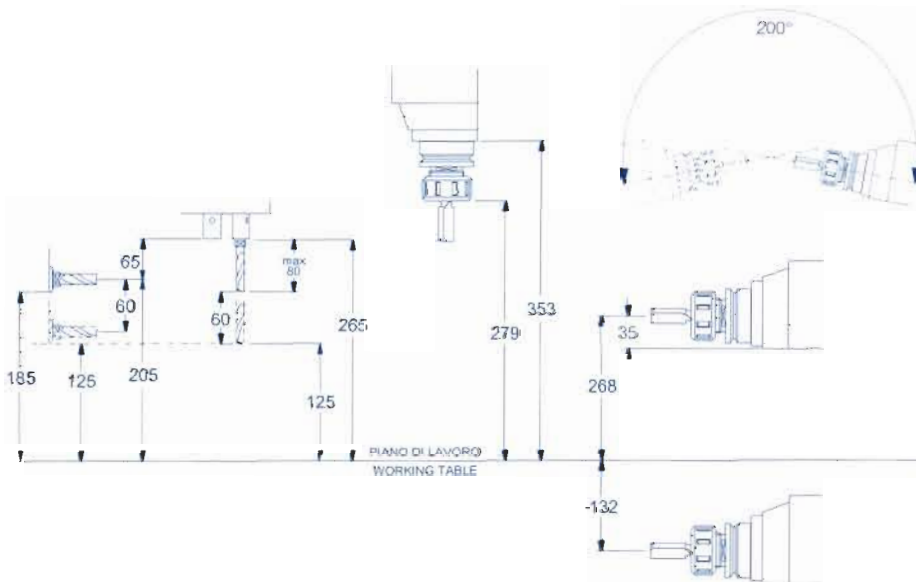
SINCERT



		X5	X5 Evo
Eilgangsvorschub in X	m/m	40/50/80	40/50/80
Eilgangsvorschub in Y	m/m	45/80	45/80
Eilgangsvorschub in Z	m/m	22,5	22,5
Leistung Frässpindel	KW	7,5/11,0	7,5/11,0
Max. Durchmesser Sägeblatt	mm	220	220
Bohrerdrehzahl	rpm	4500/6000	4500/6000
Bohrspindeln vertikal		11/12	18/30
Bohrspindeln horizontal		6/8	6
Werkzeugwechsler Toolroom		12	12/24
Werkzeugwechsler Rapid		-	6

		X5	X5 Evo
Arbeitsbereich in Y - Bohren	mm	1020	1440
Arbeitsbereich in Y - Fräsen	mm	1240	1780
Durchlasshöhe	mm	180	180
Laufänge der Y-Achse	mm	1420	1920
Laufänge der Z-Achse	mm	400	400
Verbrauch Absaugung	m³/h	5600	5600
Durchmesser Zentralabsaugstutzen	mm	250/300	250/300
Anschlussleistung	KW	20 ÷ 30	20 ÷ 30
Gewicht	Kg	4000 ÷ 6000	4000 ÷ 6000

Werkzeughub Author X5



Werkzeughub Author X5 Evo

